

Inspiron 15

3000 Series

Quick Start Guide

Snelstartgids

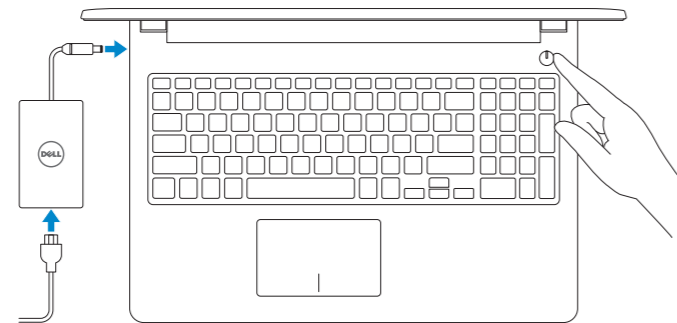
Guía de inicio rápido



1 Connect the power adapter and press the power button

Sluit de netadapter aan en druk op de aan-uitknop

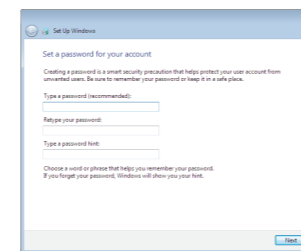
Conecte el adaptador de energía y presione el botón de encendido



2 Finish Windows setup

Voltooi de Windows-setup

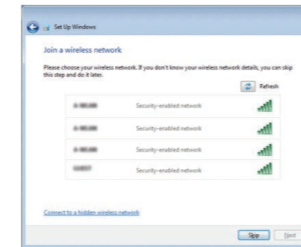
Finalice la configuración de Windows



Set up password for Windows

Stel wachtwoord voor Windows in

Establezca una contraseña para Windows



Connect to your network

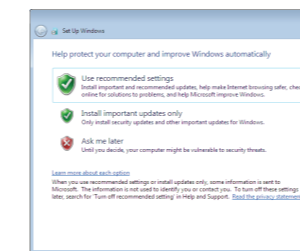
Maak verbinding met uw netwerk

Conéctese a una red

NOTE: If you are connecting to a secured wireless network, enter the password for the wireless network access when prompted.

N.B.: Als u verbinding maakt met een beveiligd draadloos netwerk, vul dan het wachtwoord voor het netwerk in wanneer daar om gevraagd wordt.

NOTA: Si se conecta a una red inalámbrica segura, introduzca la contraseña de acceso a la red inalámbrica cuando se le solicite.



Protect your computer

Beveilig de computer

Proteja el equipo

For more information

Voor meer informatie

Para obtener más información

To learn about the features and advanced options available on your computer, click **Start** → **All Programs** → **Dell Help Documentation**.

Als u meer wilt weten over de functies en geavanceerde opties die beschikbaar zijn op uw desktop, klikt u op **Start** → **Alle programma's** → **Dell Help documentatie**.

Para obtener información sobre las funciones y opciones avanzadas disponibles en su equipo, haga clic en **Inicio** → **Todos los programas** → **Documentación de ayuda de Dell**.

Product support and manuals

Productondersteuning en handleidingen
Soporte del producto y manuales

Dell.com/support

Dell.com/support/manuals

Dell.com/support/windows

Contact Dell

Neem contact op met Dell
Póngase en contacto con Dell

Dell.com/contactdell

Regulatory and safety

Regelgeving en veiligheid
Normativa y seguridad

Dell.com/regulatory_compliance

Regulatory model

Wettelijk model
Modelo normativo

P47F

Regulatory type

Wettelijk type
Tipo normativo

P47F004

Computer model

Computermodel
Modelo de equipo

Inspiron 15-3559

Información para NOM, o Norma Oficial Mexicana

La información que se proporciona a continuación se mostrará en los dispositivos que se describen en este documento, en conformidad con los requisitos de la Norma Oficial Mexicana (NOM):

Importador:

Dell Mexico S.A. de C.V.
AV PASEO DE LA REFORMA NO 2620 PISO 11
COL. LOMAS ALTAS
MEXICO DF CP 11950

Modelo	P47F
Voltaje de alimentación	100 V CA-240 V CA
Frecuencia	50 Hz-60 Hz
Consumo de corriente de entrada	1,30 A/1,60 A/1,70 A
Voltaje de salida	19,50 V CC
Consumo de corriente de salida	2,31 A/3,34 A
País de origen	Hecho en China

© 2015 Dell Inc.

© 2015 Microsoft Corporation.



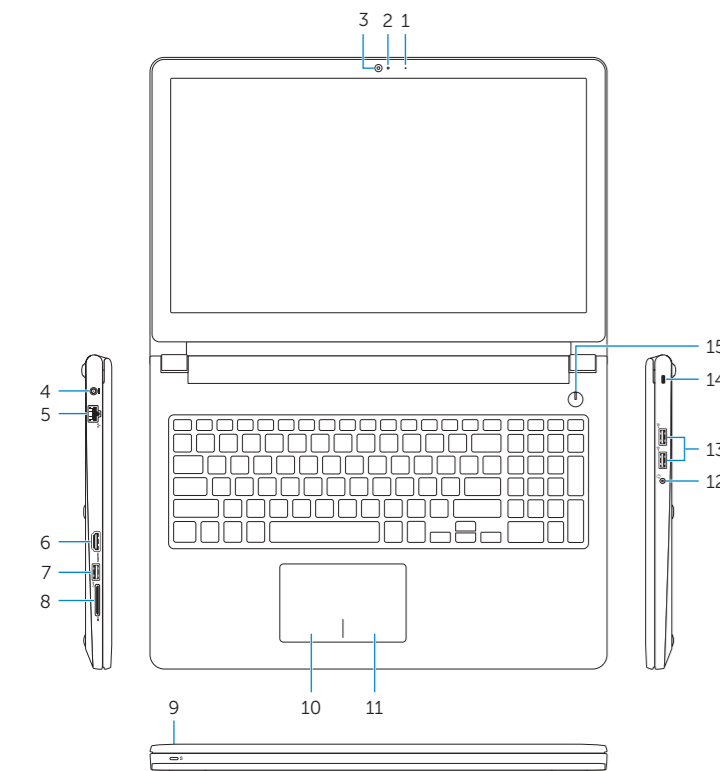
0H32PMA00

Printed in China.

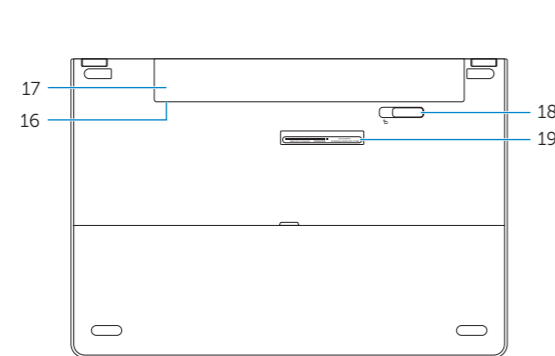
2015-05

Features

Kenmerken | Funciones



- 1. Microphone
- 2. Camera-status light
- 3. Camera
- 4. Power-adapter port
- 5. Network port
- 6. HDMI port
- 7. USB 3.0 port
- 8. Media-card reader
- 9. Power and battery-status light/
hard-drive activity light
- 10. Left-click area
- 11. Right-click area
- 12. Headset port
- 13. USB 2.0 ports (2)
- 14. Security-cable slot
- 15. Power button
- 16. Regulatory label (in battery bay)
- 17. Battery
- 18. Battery-release latch
- 19. Service Tag label



- 1. Microfoon
- 2. Statuslampje camera
- 3. Camera
- 4. Poort voor stroomadapter
- 5. Netwerkpoot
- 6. HDMI-poort
- 7. USB 3.0-poort
- 8. Mediakaartlezer
- 9. Statuslampje voor stroom en
batterij/activiteitslampje voor
harde schijf
- 10. Gebied voor linksklikken
- 11. Gebied voor rechtsklikken
- 12. Headsetpoort
- 13. USB 2.0-poorten (2)
- 14. Sleuf voor beveiligingskabel
- 15. Aan-uitknop
- 16. Label regelgeving (in batterijhouder)
- 17. Batterij
- 18. Ontgrendelingsschuifje
batterijcompartiment
- 19. Servicetag

- 1. Micrófono
- 2. Indicador luminoso de estado de
la cámara
- 3. Cámara
- 4. Puerto de adaptador de
alimentación
- 5. Puerto de red
- 6. Puerto HDMI
- 7. Puerto USB 3.0
- 8. Lector de tarjetas multimedia
- 9. Indicador luminoso del estado de
alimentación, batería y disco duro
- 10. Área de clic izquierdo
- 11. Área de clic derecho
- 12. Puerto para auriculares con micro
- 13. Puertos USB 2.0 (2)
- 14. Ranura del cable de seguridad
- 15. Botón de encendido
- 16. Etiqueta normativa (en el
compartimento de la batería)
- 17. Batería
- 18. Pestillo de liberación de la batería
- 19. Etiqueta de servicio

Shortcut keys

Sneltoetsen
Teclas de acceso directo

- F1** **Mute audio**
Geluid dempen
Silenciar el audio
- F2** **Decrease volume**
Geluidsniveau omlaag
Disminuir el volumen
- F3** **Increase volume**
Geluidsniveau omhoog
Aumentar el volumen
- F4** **Play previous track/chapter**
Vorige nummer/hoofdstuk afspelen
Reproducir pista o capítulo anterior
- F5** **Play/Pause**
Afspelen/Pauzeren
Reproducir/Pausar
- F6** **Play next track/chapter**
Volgende nummer/hoofdstuk afspelen
Reproducir pista o capítulo siguiente
- F8** **Switch to external display**
Naar extern beeldscherm schakelen
Cambiar a la pantalla externa
- F9** **Search**
Zoeken
Buscar
- F11** **Decrease brightness**
Helderheid verminderen
Disminuir brillo
- F12** **Increase brightness**
Helderheid vermeerderen
Aumentar brillo

- Fn** + **Esc** **Toggle Fn-key lock**
Vergrendeling van Fn-toets in-/uitschakelen
Alternar bloqueo de la tecla Fn
- Fn** + **PrtScr** **Turn off/on wireless**
Draadloos in-/uitschakelen
Activar/desactivar la función inalámbrica
- Fn** + **Insert** **Sleep**
Slaapstand
Suspensión
- Fn** + **H** **Toggle between hard-drive activity light/
battery-status light**
Schakelen tussen het activiteitslampje van de harde
schijf en het batterijstatuslampje
Alternar entre el indicador luminoso de estado de la
batería/indicador luminoso de actividad del disco duro

NOTE: For more information, see *Specifications at Dell.com/support*.
N.B.: Zie *Specificaties op Dell.com/support* voor meer informatie.
NOTA: Para obtener más información, consulte *Especificaciones en
Dell.com/support*.